

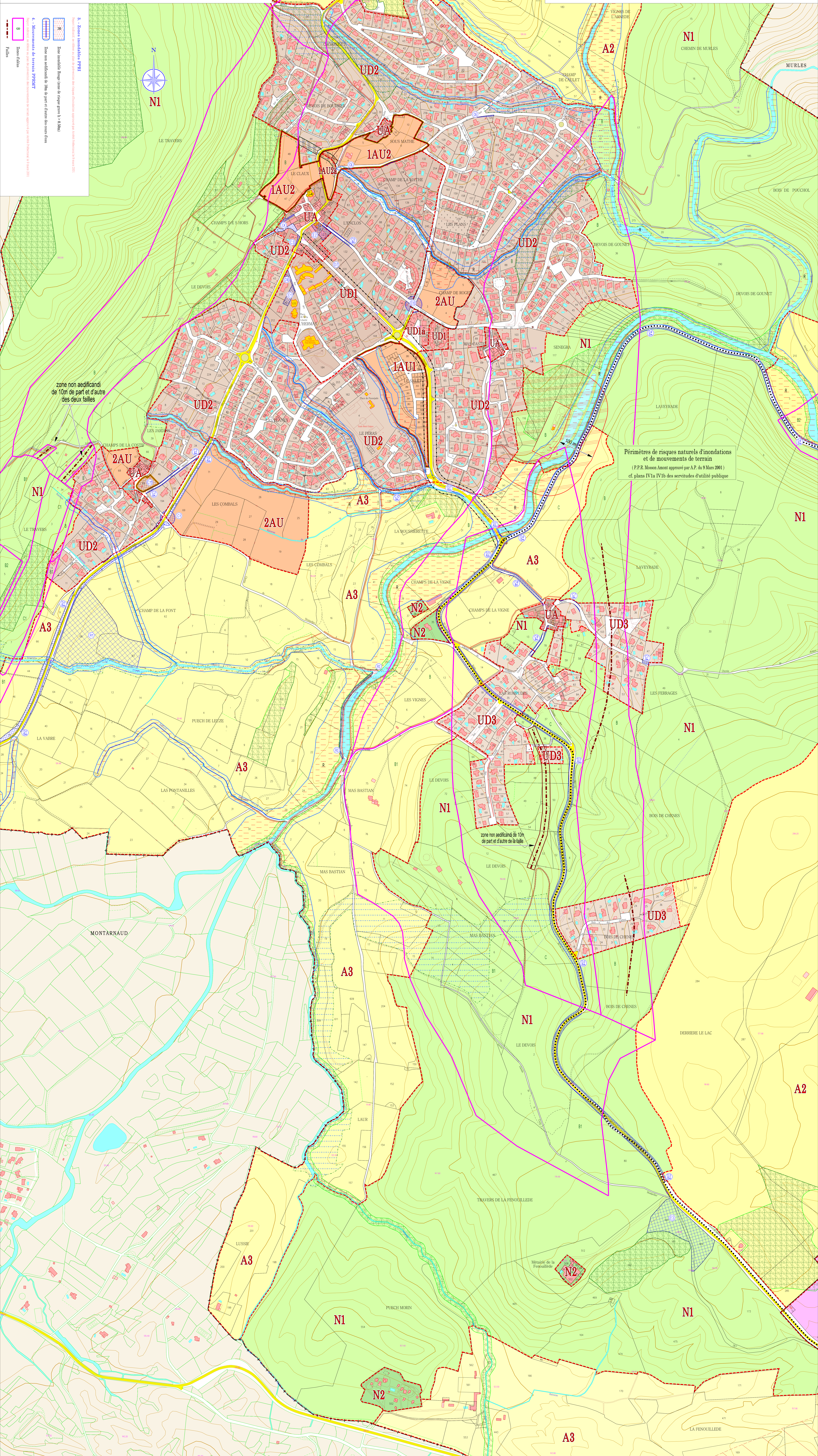
SP1
 ALPHABETIC
 Approuvé en date du 25/05/2011 par le conseil municipal de Vilhauvues.
 Approuvé en date du 25/05/2011 par le conseil municipal de Saint-Goupp.
 Approuvé en date du 25/05/2011 par le conseil municipal de Lardoux.
 Approuvé en date du 25/05/2011 par le conseil municipal de Bénéde.
 Approuvé en date du 25/05/2011 par le conseil municipal de Montarnaud.
 Approuvé en date du 25/05/2011 par le conseil municipal de Lardoux.

LEGENDE
1. - PRÉSCRIPTIONS ÉDICTÉES PAR LE PLU
 a / / les zones et les secteurs
 - zones affectées à réserver
 / / les autres indications
 - Espaces boisés classés à réserver ou à protéger (art. L.130-1 du code de l'urbanisme)
 - Emplacement réservé pour aménagement public / installation classée général
 - Emplacement réservé pour voir nouvelle / voie élargir
 - Emplacement réservé pour stationnement sécurisé (art. L.125-1 du code de l'urbanisme)
 - Chemin Rural (CR, NR11) - Préservé de fait
 - Sécurité contribuant aux contraintes écologiques et à la trame verte et bleue (art. L.125-1 et L.125-2 du code de l'urbanisme)
 - Sécurité relative à la prévention d'accidents (art. L.125-1 du code de l'urbanisme)
 - Sécurité relative à la prévention d'accidents (art. L.125-1 du code de l'urbanisme)
 - Sécurité relative à la prévention d'accidents (art. L.125-1 du code de l'urbanisme)

2. - PRÉSCRIPTIONS RECOMMANDÉES SUR LE PLU
 - Règles d'aménagement concerté (ZAC)
 - Vente de réhabilitation d'immeubles (P17)
 - Règles d'aménagement concerté (ZAC)
 - Vente de réhabilitation d'immeubles (P17)

3. - Zones sensibles PPRU
 - Zones sensibles PPRU
 - Zones sensibles PPRU

4. - Mouvement de terrain PPRUT
 - Mouvement de terrain PPRUT
 - Mouvement de terrain PPRUT



Périmètres de risques naturels d'inondations et de mouvements de terrain
 (P.P.R. Moson Amont approuvé par A.P. du 9 Mars 2001)
 cf. plans IV1a IV1b des servitudes d'utilité publique

zone non aedificandi de 10m de part et d'autre de la faille

zone non aedificandi de 10m de part et d'autre de la faille